

児童発達支援・放課後等デイサービスにおける 支援プログラム



児童発達支援・放課後等デイサービス

キャラメル

株式会社こころん キャラメル

作成日：令和7年3月1日

(変更：令和7年12月1日)

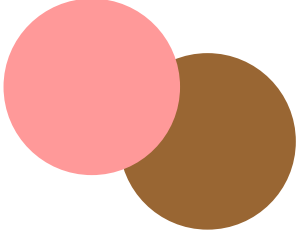


理念

社会経験を通して日常生活を楽しく過ごせるように

支援方針

外界からのたくさんの刺激『感覚』をすべて『経験』と捉え、五感を刺激する療育の提供はもちろん、様々なイベントに参加し、社会性、コミュニケーションスキルといった「生き抜く力」を養うことを目的とします。





営業日

月曜日から土曜日

休業日

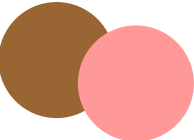
日曜日・祝日・振替休日・年末年始・お盆

営業時間

11時～17時

送迎の有無

あり（※送迎範囲は限定させていただいております）

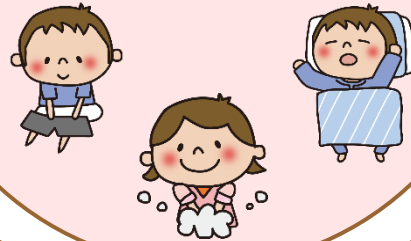


支援内容 本人支援

健康・生活

日常生活に欠かすことのできない力を育みます

手洗い・うがい／トイレトレーニング／
着替え／準備／片付け／お昼寝 等



運動・感覚

協調運動やバランスなど運動を通して
身体の使い方を学んでいきます

体幹／姿勢保持／静と動の動き／
跳躍／片足立ち 等

<レク内容>

ツイスター、ビリビリゲーム、サーキット
シーツで遊ぼ、ボールで遊ぼ、風船で遊ぼ、
みんなでまねまね、おおかみさん、
身体の日 他



物事を理解し、状況に応じた対応ができる
力を育みます

模倣する／想像する／記憶する／
色／数／図形 等

<レク内容>

カタチ合わせ、借り物遊び、
記憶力ゲーム、何に見えるかな？、
〇〇探しゲーム、洗濯ばさみ遊び、他



認知・行動

伝える楽しさ、伝わった喜びの気持ちを
大切に、相手に伝えられる力を育みます

非言語コミュニケーション／
言語コミュニケーション／指示理解 等

<レク内容>

お口の体操、息の吹き方・吸い方、舌の体操、
表情筋を動かすお顔遊び、お口の日 他



言語・コミュニケーション

ケガをしないように注意したり、
お友だちに優しくできる力を育みます

公共のルールやマナー／協調性／
他児への対応の仕方 等



<レク内容>

おやつを買いに行こう、カラメル食堂、
公共施設での活動、
スイーツショップ♡カラメル 他



人間関係・社会性

支援内容

家族支援

ありのままの個性を受け止め、保護者と一緒に「育み方」を考えます。

児童の発達に関する相談・助言等

支援内容に関する相談・助言等

集団生活に関する相談・助言

など



移行支援

移行先の洗濯についての(本人や)家族への相談援助等

移行先との調整や支援内容の共有

児童の心身の状況や生活環境などの情報連携

など



地域支援・地域連携

会社主催の秋祭りに参加

地域のイベントへの参加

など



職員の質の向上

法人での合同研修会を実施し、参加

自己研鑽のための研修会への参加

児童発達支援連絡協議会主催の研修会への参加

など



主な行事

ハロウィンやクリスマス会などの季節のイベント

お誕生日会

水遊び

雪遊び

など

